



# TOP 4

## 16. Fortschreibung des Regionalplans Südostoberbayern - Kapitel Windenergie

26.11.2024

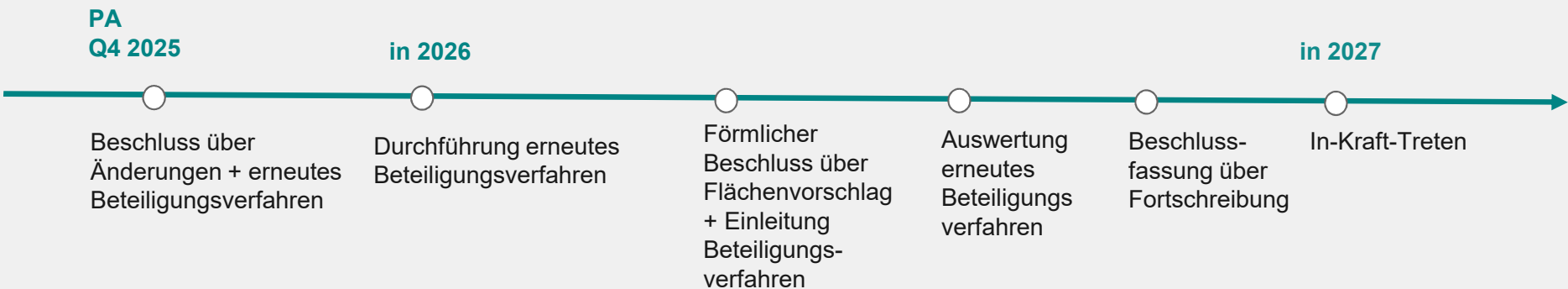
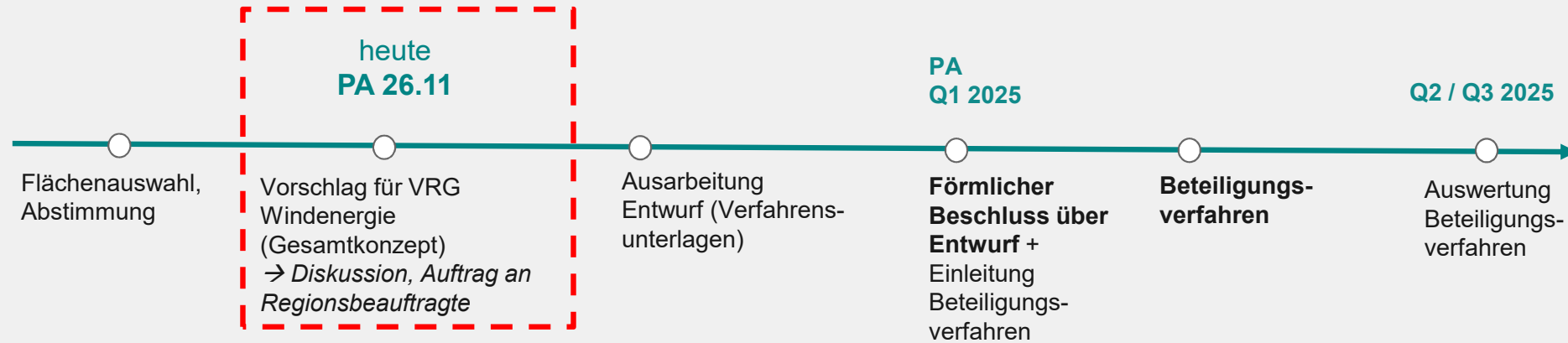
Katja Gloser (Regionsbeauftragte)

Korbinian Huber

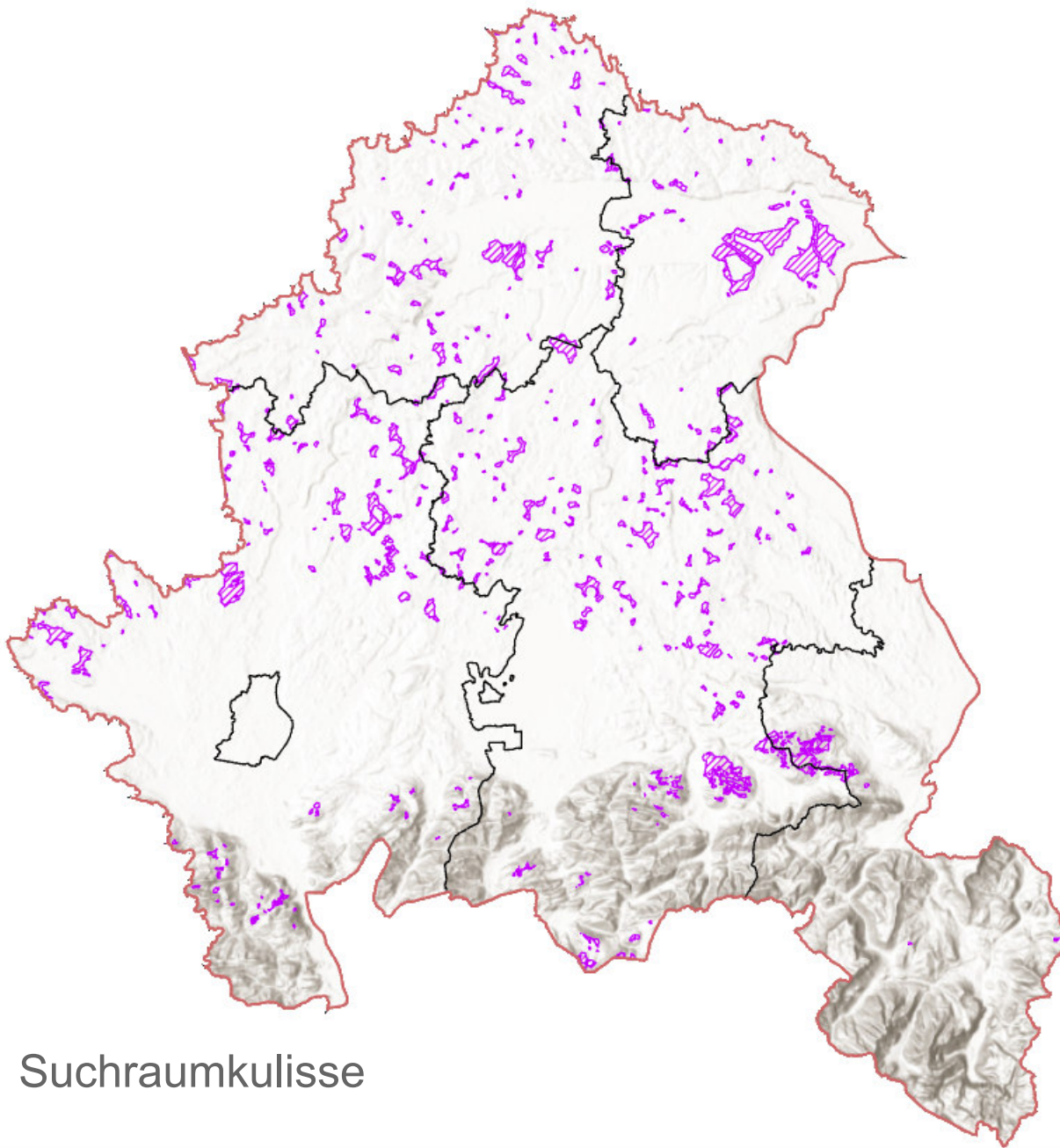


1. Zeitplan, Ausgangslage
2. Auswahlprozess
3. Vorschlag Gesamtkonzept
4. Weiteres Vorgehen

# 1. Zeitplan



# 1. Ausgangslage



Suchraumkulisse

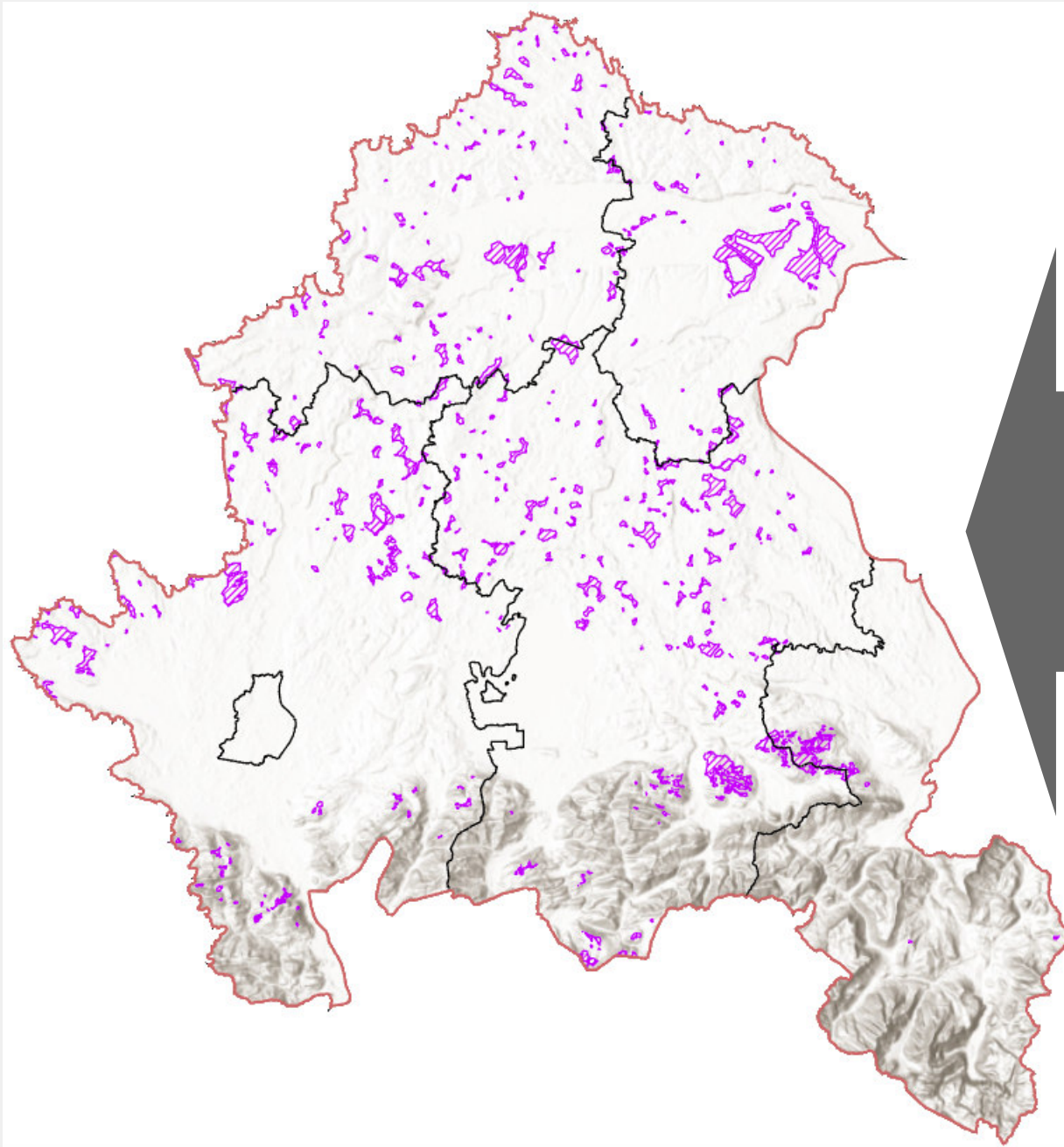
## Konsolidierte Suchraumkulisse

(Stand: Sommer 2024, ca. 3% der Regionsfläche)

**Ausgangslage**  
Suchraum  $\neq$  VRG Wind

**Auswahlprozess**

**Gesamtkonzept**

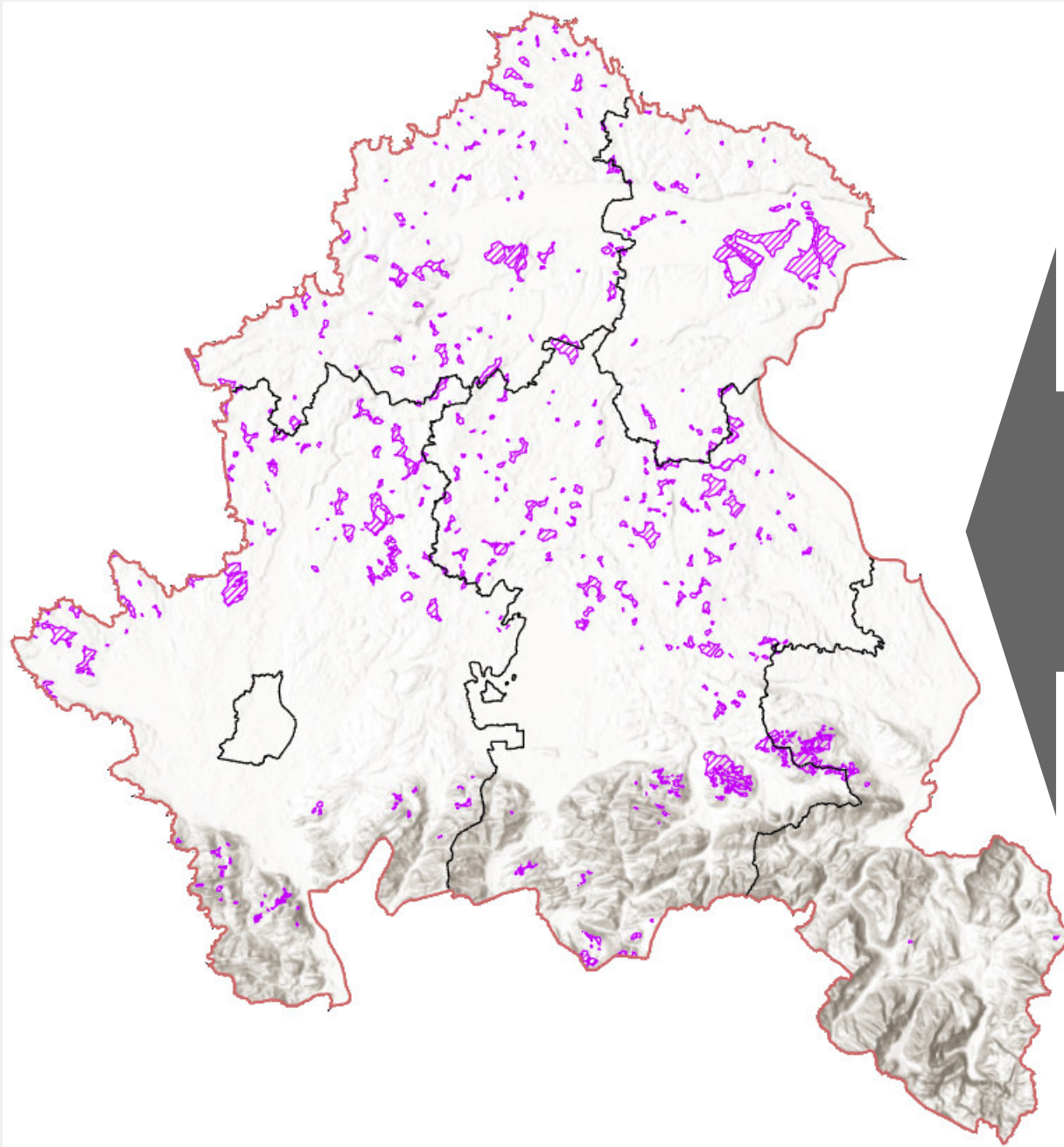


## Schritte Auswahlprozess

1. Erstauswahl
2. Planerische Überlegungen

## Bewertungselemente Auswahlprozess

- Kommunale Vorabbeteiligung
- Überlagerung (erheblicher)  
fachlicher Konflikte
- Eignung aus  
windwirtschaftlicher Sicht



## Schritte Auswahlprozess

1. Erstauswahl
2. Planerische Überlegungen

## Bewertungselemente Auswahlprozess

- Kommunale Vorabbeteiligung
- Überlagerung (erheblicher)  
fachlicher Konflikte
- Eignung aus  
windwirtschaftlicher Sicht



## 2. Auswahlprozess – Schritt 1: Erstauswahl

### (1) Herausnahme von Flächen

- fachbehördlich eindeutig als stark konfliktbehaftet identifiziert
- mit konkreten gemeindlichen Planungen → kommunale Vorabbeteiligung

### (2) Positivauswahl – Mitnahme von Flächen

- mit **bestehenden VRG und VBG** (bzw. FNP Wind Gemeinde)
- anhand **windwirtschaftlicher Eignung**
- Alpen: Abschätzung Erschließung, Mindestanlagenzahl



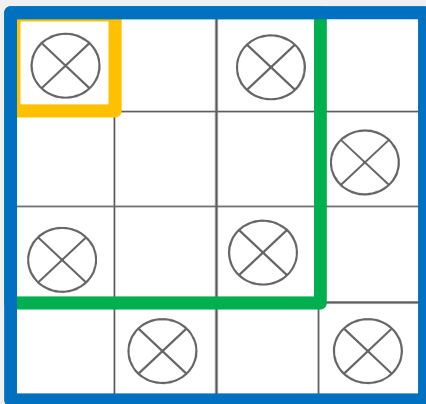
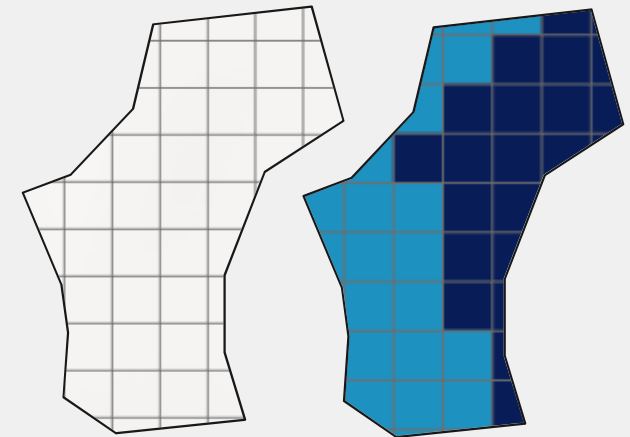
→ **Bewertung aller Suchräume** im Sinne einer **Positivplanung** als mögliches Vorranggebiet, nach einheitlichen Kriterien

## Kriterien Gesamtregion

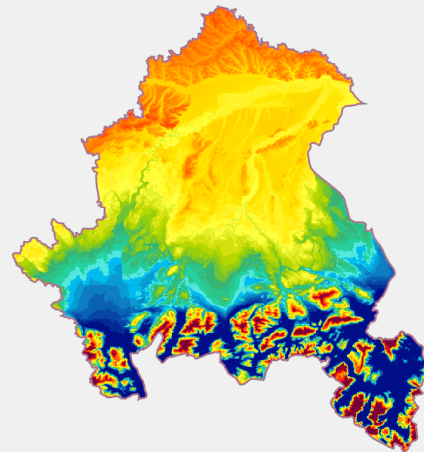
- Potentielle Mindestanlagenzahl
- Windhöffigkeit im Vergleich zum regionalen Durchschnitt
- Abstand zur Wohnnutzung



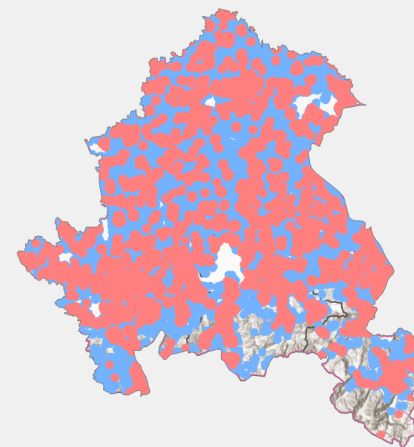
Rasterbasierte Analyse (100 x 100 m)



Mindestanlagenzahl



Windhöffigkeit  
(in 180 m Höhe)



Abstand zur Wohnnutzung

eigene Darstellung  
© Esri. „World Hillshade“ [Grundkarte]

© Energie-Atlas Bayern: Bayerischer Windatlas 2021

30.10.2024





→ **Bewertung aller Suchräume** im Sinne einer **Positivplanung** als mögliches Vorranggebiet, nach einheitlichen Kriterien

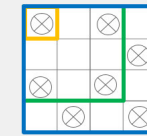
## Kriterien Gesamtregion

- Potentielle Mindestanlagenzahl
- Windhöffigkeit im Vergleich zum regionalen Durchschnitt
- Abstand zur Wohnnutzung

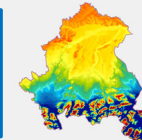
## Zusätzliche Kriterien Alpen

- Bebaubarkeit der Fläche nach Neigung
- Konzentration von Anlagen
- Abschätzung der Erschließung durch Bestandswege für Schwerlasttransport
  - zum Suchraum
  - innerhalb eines Suchraumes

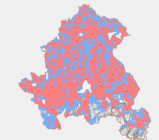
## Gesamtregion



Mindestanlagenzahl



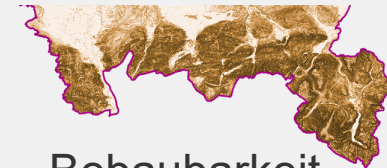
Windhöffigkeit  
(in 180 m Höhe)



Abstand zur Wohnnutzung



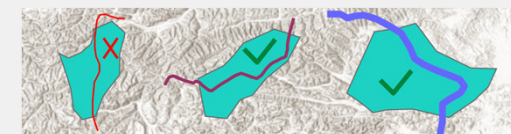
## Alpen



Bebaubarkeit



Konzentration von Anlagen



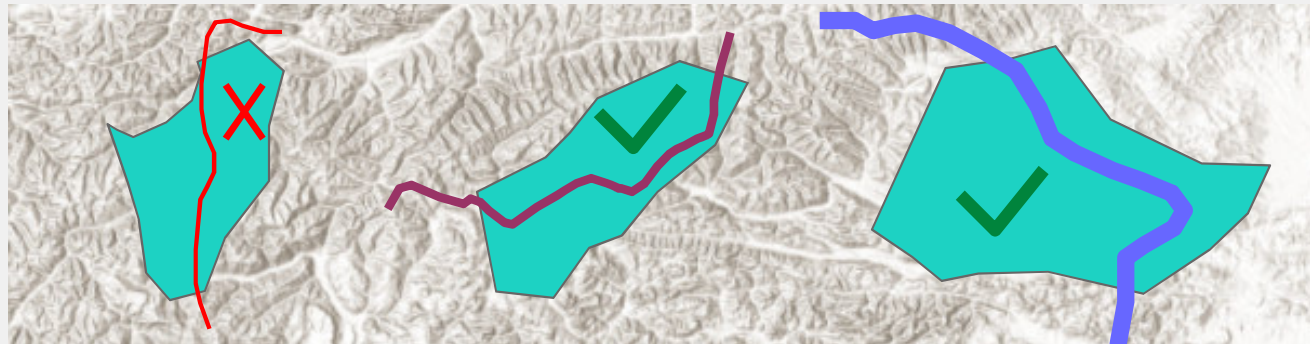
Erschließung



# Exkurs: Alpen - Erschließung

## Abschätzung der Erschließungsvoraussetzung für den Schwerlasttransport durch LKW

- Technische Voraussetzungen (max. 12% Steigung)
- Verschneidung öffentlich zugänglicher Wegenetzdaten (opensource & amtliche Daten) mit digitalen Geländemodell (DGM)
- Filterung nach bestehenden Wegen mit entsprechender Steigung
- Plausibilitätsprüfung durch Forstverwaltung

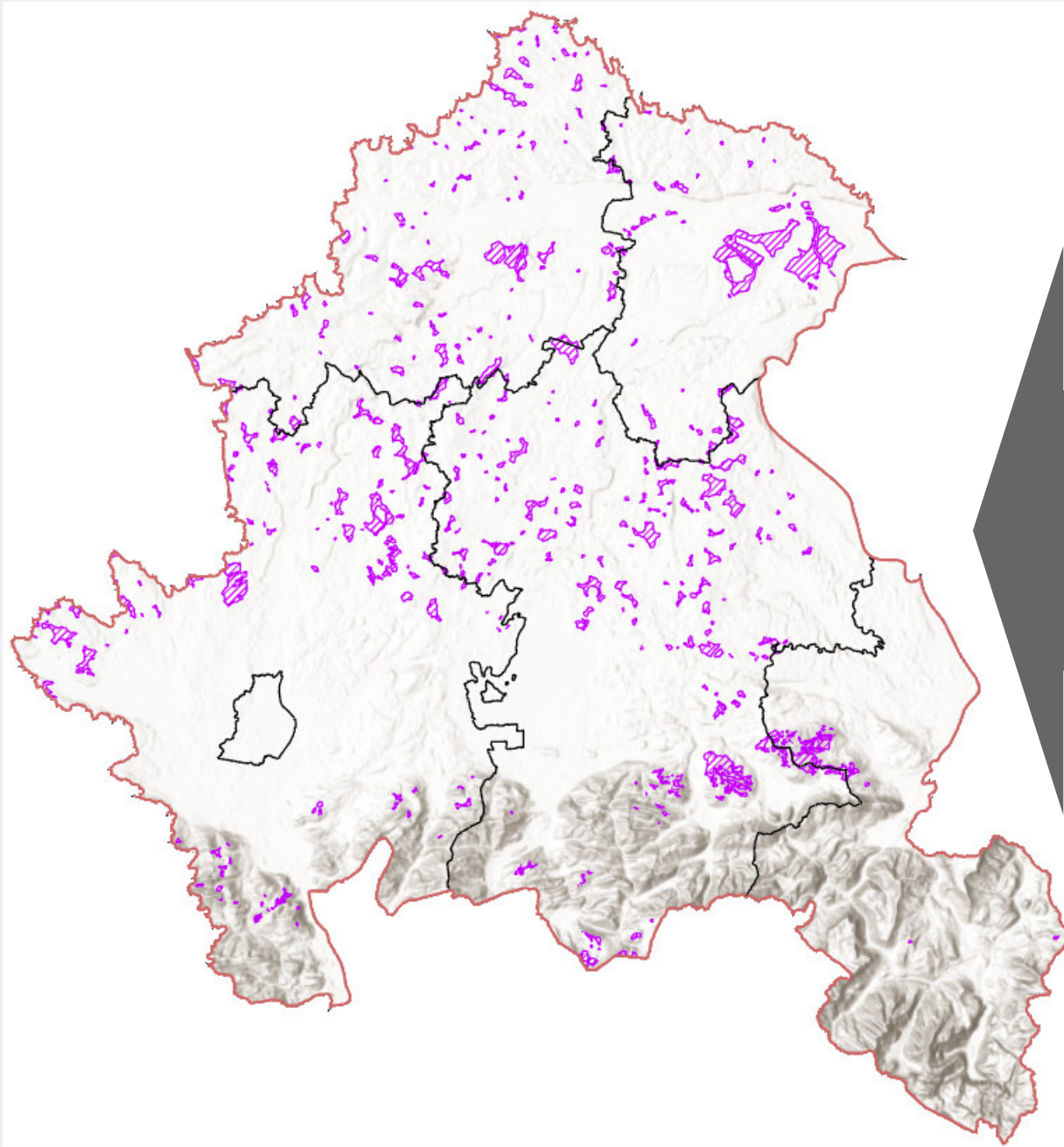


- Ausbaugrad 1
- Ausbaugrad 2
- Ausbaugrad 3

eigene Darstellung

© Esri. "World Hillshade" [Grundkarte]

30.10.2024



## Schritte Auswahlprozess

1. Erstauswahl
2. Planerische Überlegungen

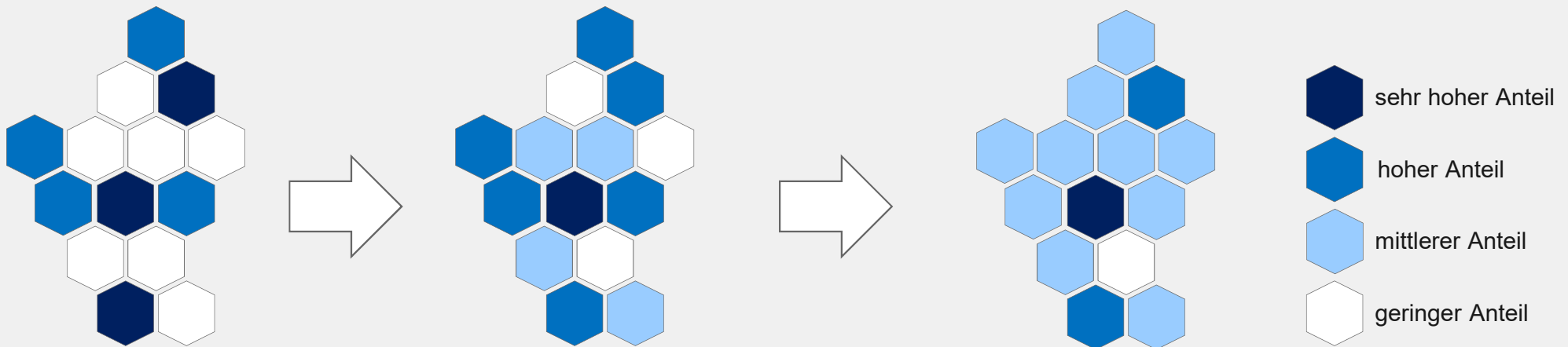
## Bewertungselemente Auswahlprozess

- Kommunale Vorabbeteiligung
- Überlagerung (erheblicher)  
fachlicher Konflikte
- Eignung aus  
windwirtschaftlicher Sicht



**(3) Planerische Leitgedanken: Möglichst ausgleichende Verteilung** der Suchräume innerhalb der Region

- Welche Teilräume weisen im bisherigen Auswahlprozess einen **geringen Anteil an potentiellen VRG** auf?
- Welche Teilräume weisen im bisherigen Auswahlprozess einen **hohen Anteil an potentiellen VRG** auf?



## 2. Auswahlprozess – Schritt 2: Planerische Überlegungen

RPV 18



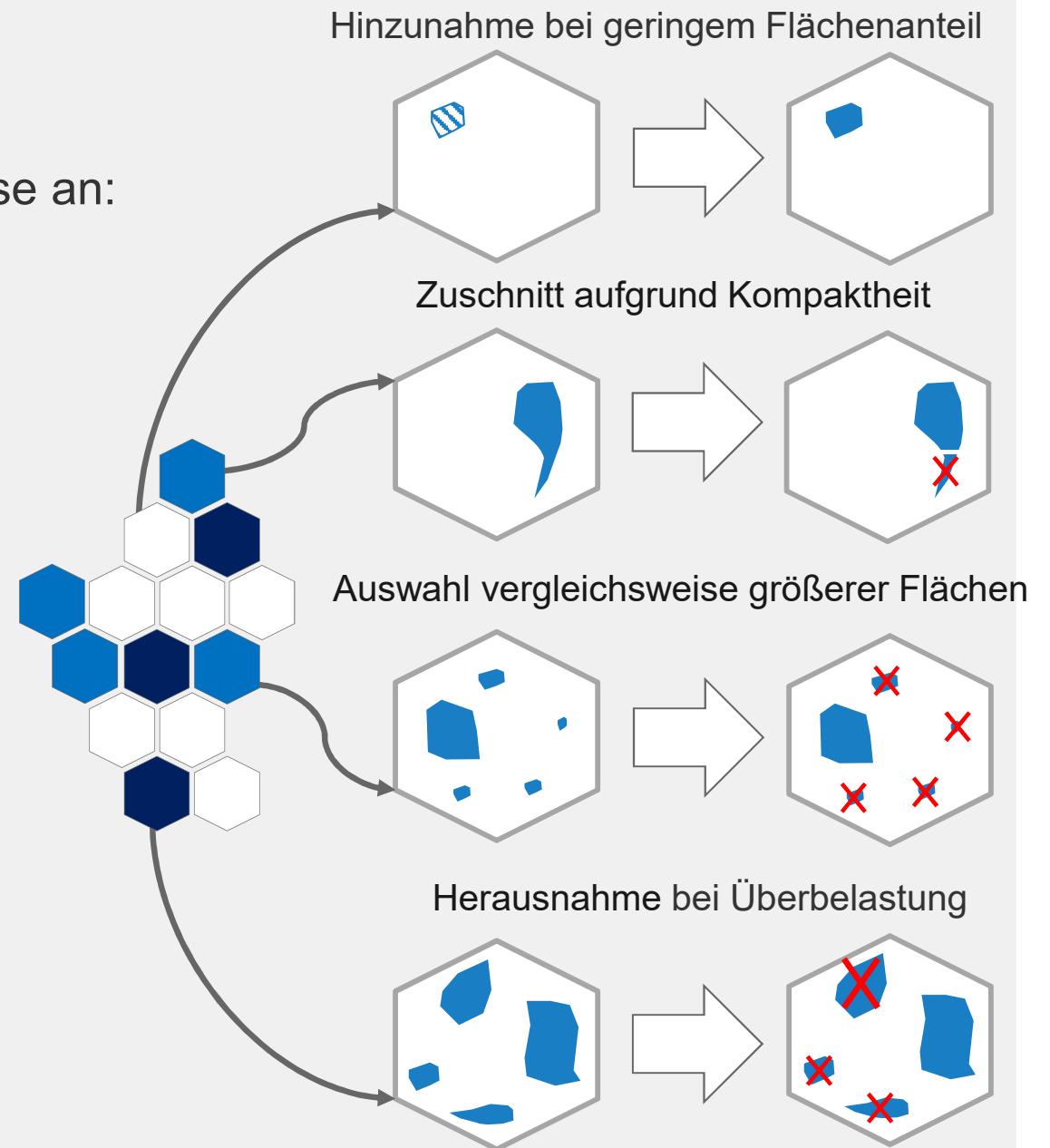
### (3) Planerische Leitgedanken

Orientierung in der Auswahl vorzugsweise an:

- Lage im Teilraum
- Lage zu Siedlungsbereichen
- „Umzingelung“
- vergleichsweise größeren Flächen
- Windwirtschaftlicher Eignung
- Kommunalen Vorabbeteiligung

Orientierung im Zuschnitt vorzugsweise an:

- Kompaktheit der Flächen (keine Sporne usw.)
- Nord-Süd-Ausrichtung



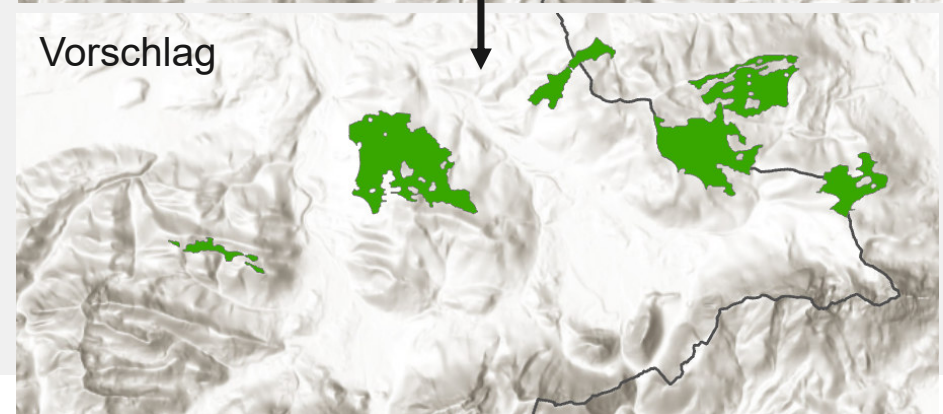
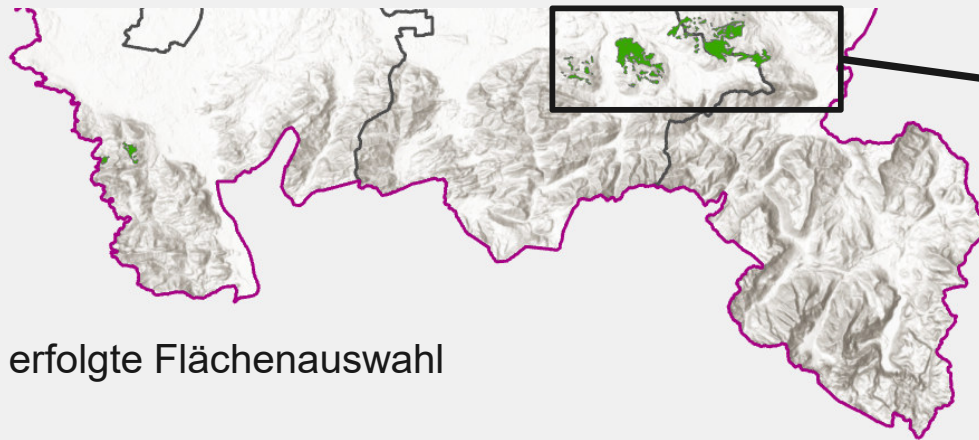


### (4) Abgrenzung der Alpenflächen

Grundsätzliche Auswahl von Flächen aus Suchraumkulisse nach planerischen Überlegungen **erfolgt** – **jedoch**:

- teils stark fragmentierte Flächen aufgrund Topographie
- Bereinigung der starken Fragmentierung

→ **Vorschlag Umgang**: Konzentration auf größere Flächenzusammenhänge

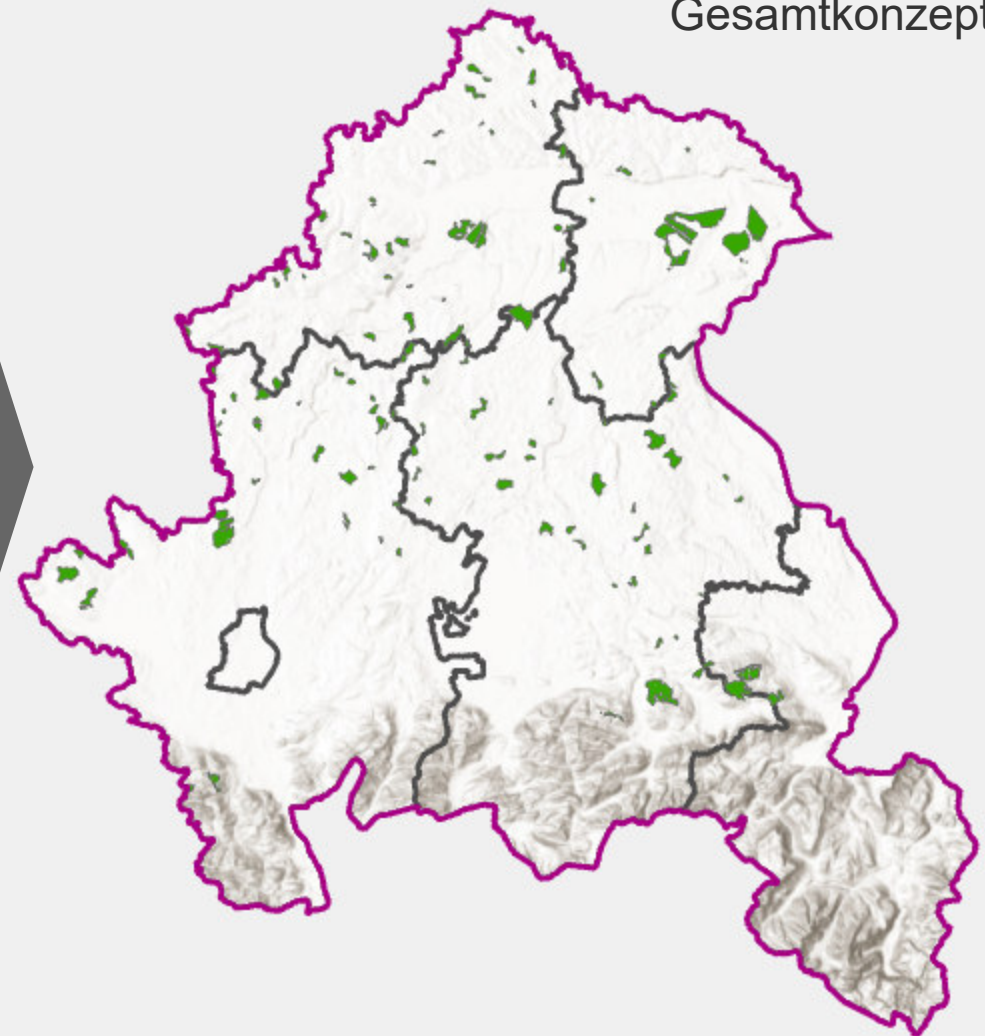
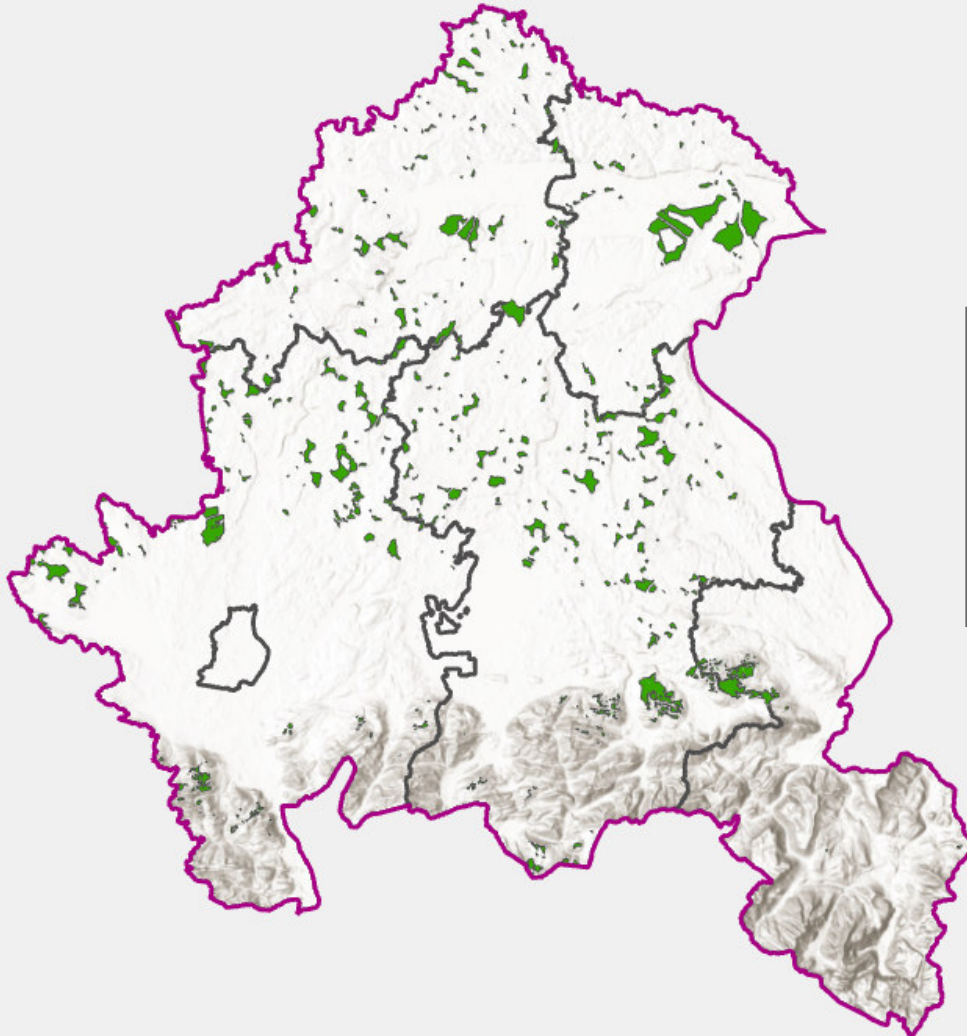


# 3. Auswahlprozess → Vorschlag Gesamtkonzept

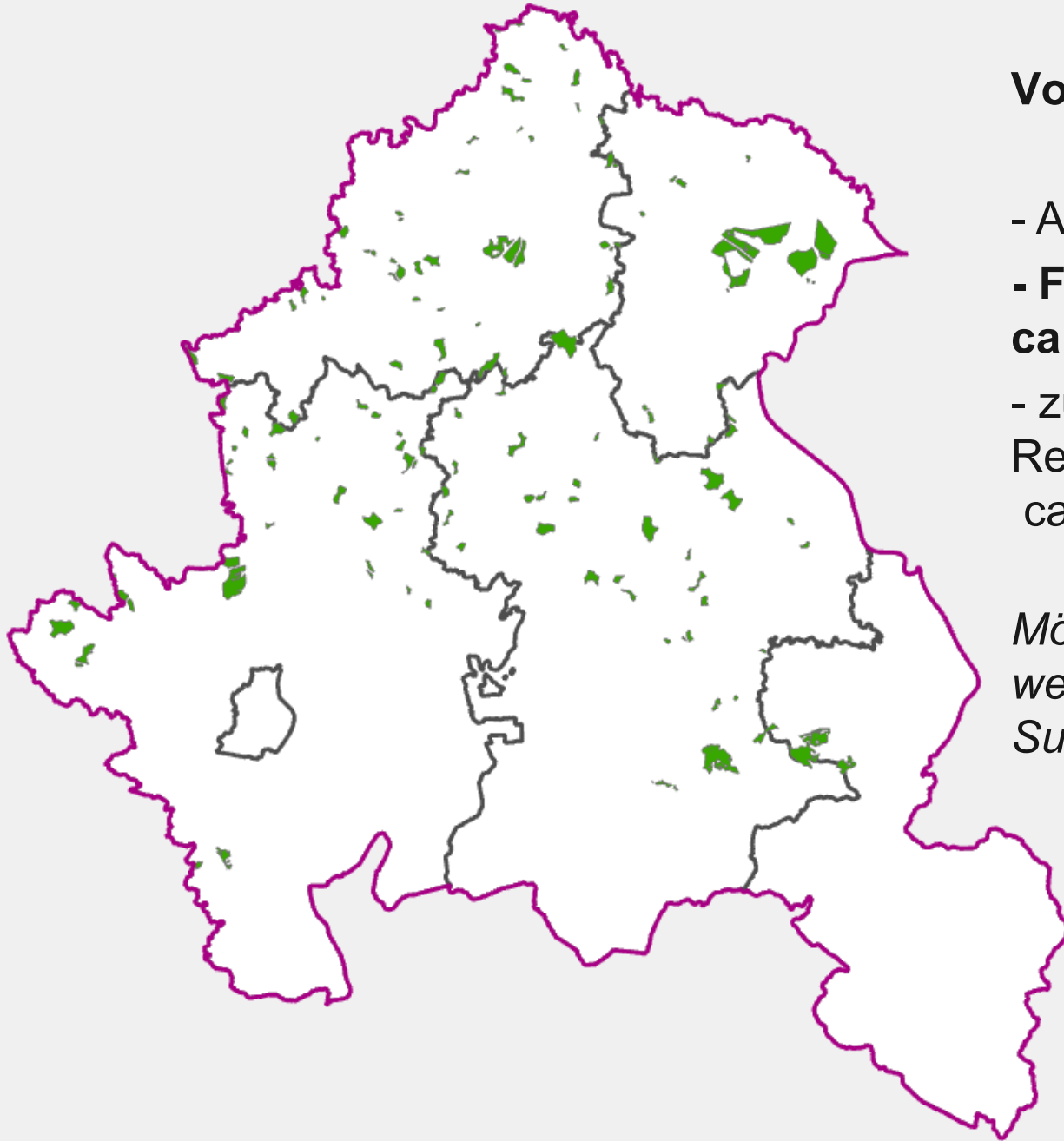


Suchraumkulisse

Vorschlag  
Gesamtkonzept



enthält auch Flächen mit Konflikten  
oder kommunaler Ablehnung  
→ regionalplanerische Abwägung



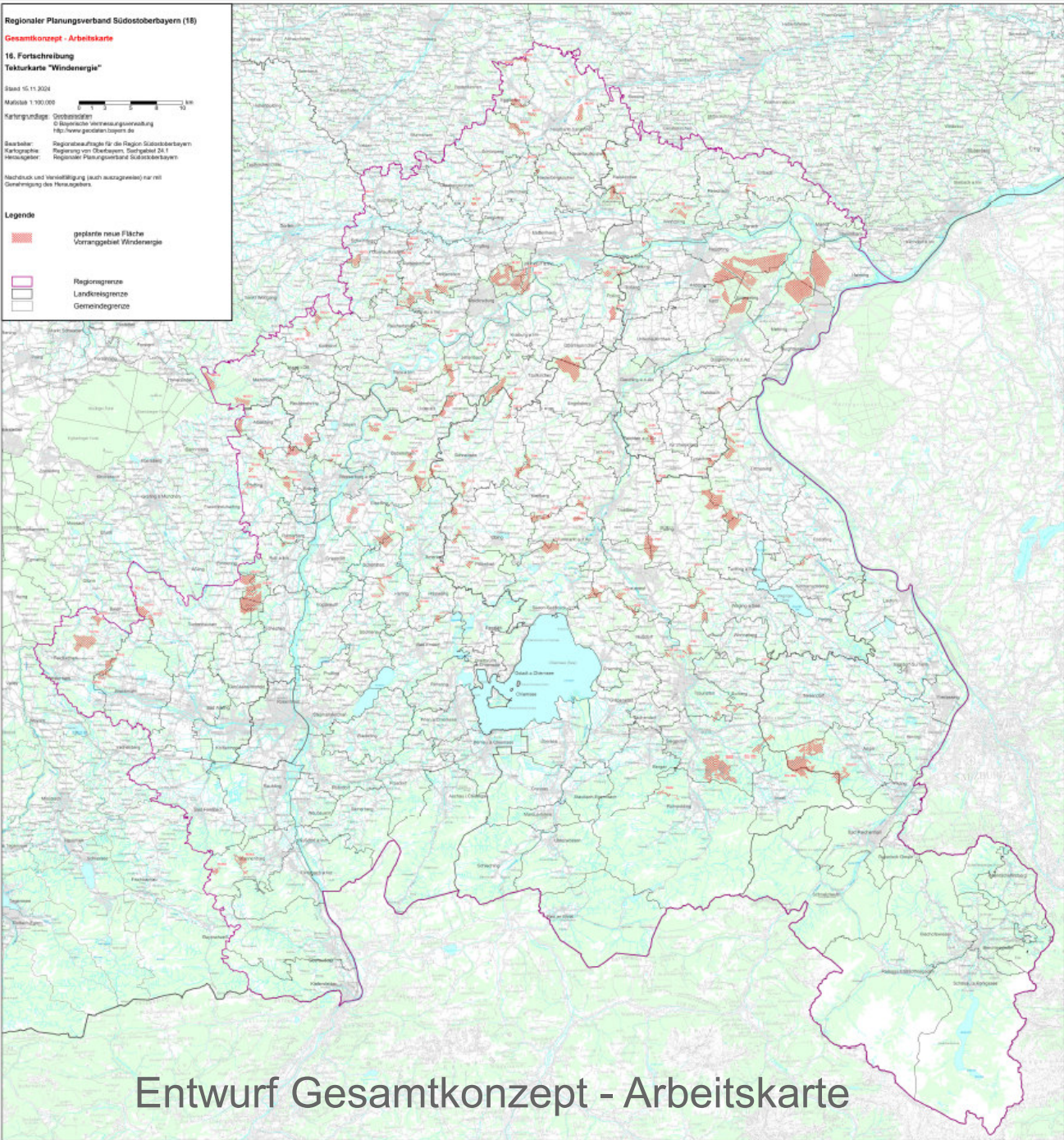
## Vorschlag für Vorranggebiete

- Anzahl Gebiete: 135
- **Flächenanteil an Regionsfläche ca. 1,94 %**
- zum Vergleich: Flächenanteil an Regionsfläche 17. FS (VRG) ca. 0,18 %

*Möglichkeit der Nachmeldung von weiteren Flächen aus der Suchraumkulisse bis zum 10.12.*



# 3. Vorschlag Gesamtkonzept

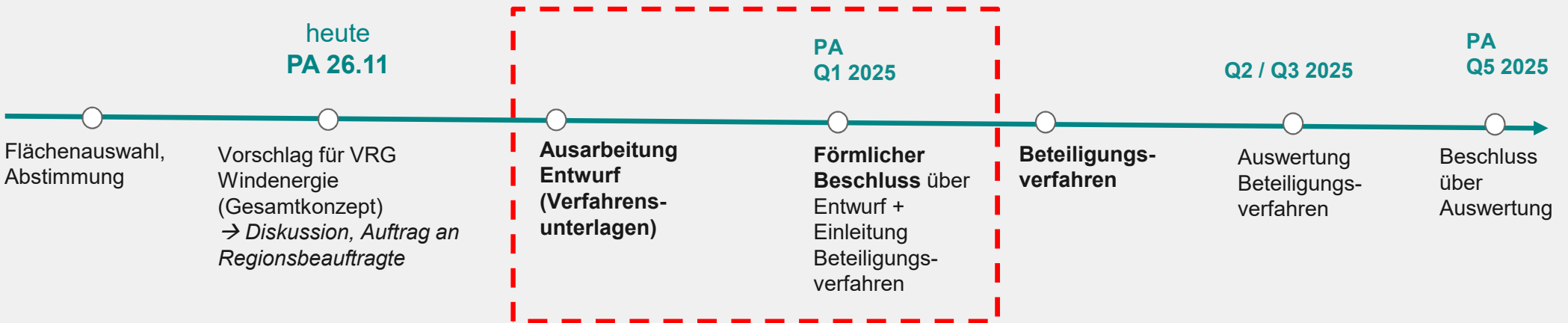


## Vorschlag für Vorranggebiete

- Anzahl Gebiete: 135
- Flächenanteil an Regionsfläche ca. 1,94 %

kein Ausschlussgebiet

# 4. Weiteres Vorgehen



- Verfahrensunterlagen:**
- *Änderungsbegründung*
  - *VO-Text mit Begründung*
  - *Umweltbericht mit Standortbögen zu allen VRG*



**Vielen Dank für Ihre Aufmerksamkeit!**

